

## Dokumentasi Penelitian

**Menimbang Pellet BR II  
(Timbangan Analitik)**



**Memisahkan Pelarut  
dengan Ekstrak Murni  
(Rotary Evaporator)**



**Mengoven Pakan Diet  
Tinggi Lemak  
(Oven)**



**Pemeriksaan Nilai MCV,  
MCH, dan MCHC  
(Hematology Analyzer)**



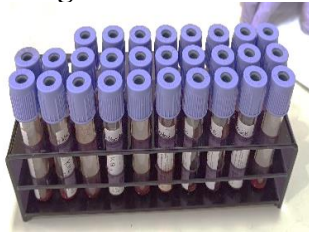
**Tikus Dipelihara Dalam  
Kandang  
(Kandang Tikus)**



**Pengambilan Darah Tikus  
(Pipa Kapiler Hematokrit)**



**Sampel Darah Tikus  
(Tabung Vacutainer EDTA)**



**Simplisia Rimpang Jahe  
Merah  
(Beaker Glass)**



**Simplisia Biji Ketumbar  
(Beaker Glass)**



**Pakan Diet Tinggi Lemak  
(Loyang)**



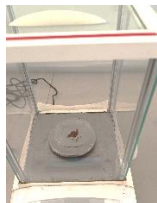
**Minum PTU 0,01%  
(Botol Minum)**



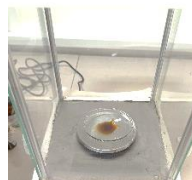
**Peneliti  
(Syahrul Ibnu Mubaroq  
Rahmadahan)**



**Menimbang Ekstrak Jahe  
Merah**



**Menimbang Ekstrak Biji  
Ketumbar**



**Tikus Putih**

